



ECO-EFF™ en
piensos y derivados:
Innovación en la
industria alimentaria

MEJORAS EN LA CALIDAD Y SALUD
ANIMAL MEDIANTE INNOVACIONES

Contenido de la Presentación

- Introducción a ECO-EFF™
- Aplicación de ECO-EFF™ en piensos
- Impacto en la producción y calidad de los derivados
- Estudios y resultados sobre ECO-EFF™
- Regulaciones y normativas

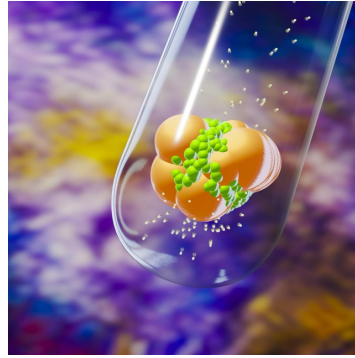


Introducción a ECO-EFF™

- Los Ingredientes que componen ECO-EFF™ son sales y sustancias minerales de alta calidad y origen 100% Natural-Mineral autorizadas mundialmente para su uso en Piensos y Derivados (Alimentación y Nutrición Animal).

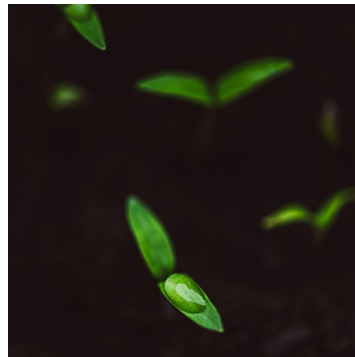


Qué es ECO-EFF™



Optimización de la Nutrición Animal

ECO-EFF™ está diseñado para mejorar la nutrición animal, asegurando una alimentación más eficiente y saludable.



Mejora del Rendimiento de Crecimiento

El uso de ECO-EFF™ optimiza el rendimiento en el crecimiento de los animales, lo que lleva a un desarrollo más rápido y saludable.



Conversión Alimenticia Eficiente

Este producto también mejora la conversión alimenticia, haciendo que los animales utilicen mejor los nutrientes de los piensos.



Propiedades y beneficios

Promoción del crecimiento saludable

ECO-EFF™ promueve un crecimiento saludable en los animales, lo que resulta en una mejor producción agrícola y rendimiento en granjas.

Eficiencia en la alimentación

Aumenta la eficiencia en la alimentación, lo que ayuda a optimizar los recursos y reducir desperdicios en las granjas.

Bienestar animal

Beneficios directos como una menor tasa de enfermedades contribuyen a mejorar el bienestar general de los animales.

Composición química

Ingredientes Sinérgicos

Los ingredientes en ECO-EFF™ trabajan juntos para potenciar la digestibilidad y maximizar la absorción de nutrientes en los animales, además de otros importantes cometidos en los piensos y derivados.

Mejora de Digestibilidad

Una mejor digestibilidad es esencial para el crecimiento saludable de los animales y su bienestar general, facilitando una mejor conversión de alimentos.

Beneficios para la Salud Animal

La composición química de ECO-EFF™ contribuye a la salud óptima y el crecimiento de los animales, apoyando su desarrollo y vitalidad.



Máximo Nivel de Eficacia y Prestaciones.

Actúa como mejorante de los piensos

De fácil aplicación (Coste-Efectivo)

100% Natural-Mineral (HQI)

Protección para las Materias Primas que componen los piensos

Protección de las Instalaciones de elaboración y fabricación

Solución Orgánica y Ecológica (Sostenible)

Ingredientes de máxima calidad



A close-up photograph of a black and white cow's head as it drinks from a concrete water trough. The cow's pink tongue is curled around its nose, and water is dripping from its mouth into the trough. The background is a blurred green field.

Beneficios

Micronizado y Funcionalizado

Activo y Termo-Resistente

Adaptable a todos los consumos

Múltiples funcionalidades en los piensos

Protege contra la eclosión de huevos y aparición de larvas en piensos/harinas y otros compuestos.

Excelente regulador del pH

Tampón-Efectivo incluso a bajas dosis

A close-up photograph of a black goat's head, looking out from a wooden stall. The goat's face is dark, and its ears are large and floppy. The wooden stall is made of vertical planks, and the background is slightly blurred. A blue horizontal line is positioned above the word 'Aportes' on the left side of the image.

Aportes

Optimización del consumo de materia seca

Minimiza efectos de cambios alimentarios o dietéticos

Útil en la neutralización de alimentos acidificados

Básico en piensos administrados (collar/robot/sala)

Mejora Palatabilidad y Digestibilidad

Aumenta la Tasa/Índice de conversión

Aporta Sodio natural (Libre de cloruros y sulfuros)

Mejora el rendimiento de las especies (Leche/Carne/Huevos)



Funciones

Combate los efectos del estrés térmico, (Indicado en aquellas especies sometidas a estrés calórico)

Combate los efectos del estrés térmico

Reduce la acidosis metabólica en Rumiantes y Porcino

Disminución de patologías específicas derivadas de las condiciones anteriormente expuestas

Reducción de incidencia de SARA.



ECO-EFF™ es la alternativa eficaz para la prevención, tratamiento y protección de Piensos y Derivados de todo tipo sin la necesidad de pesticidas o insecticidas químicos cuyos residuos y principios activos quedan adheridos a la superficie de los productos, creando problemas de salud, Seguridad e Higiene alimentaria.

ECO-EFF™ es un producto a base de sales Minerales en grado alimentario, comestible e inocuo, de eficacia probada.

ECO-EFF™ añade funcionalidades a los productos en los que se incorpora dotándolos de valor agregado, más allá de la mera protección frente a la eclosión de ácaros e insectos, así como de hongos, mohos y ciertos tipos de bacterias específicos. (Bacillus cereus, etc).



- El polvo formulado a base de nutrientes y sales minerales combina los usos como fungicida, insecticida y acaricida.
- Está libre de sustancias neurotóxicas y dota se suficiente protección a las materias primas alimentarias y alimentos destinados a este uso en animales.
- Posee un impacto negativo nulo sobre la salud humana, animal o vegetal y sobre el medio ambiente en general al ser un producto cuya composición es consustancial a minerales ubicuos en la Naturaleza.
- Es la solución definitiva al problema de los ácaros debido a su doble acción, por un lado impide la implantación y el crecimiento de los ácaros y otras especies en los piensos, y por otro, en caso de que esta implantación fuera pre-existente a la conformación del pienso, evita el desarrollo de la insectación al prevenir eficazmente la eclosión de las huevas, pupas, larvas, etc.



- Es aplicable en la materia prima y en alimentos pre-mix, secos, deshidratados, desecados, frescos y elaborados, aportando un valor añadido alimentario y nutricional así como ciertas funcionalidades que otros aditivos o formulados tecnológicos no poseen.
- Resulta eficaz para combatir la propagación u diseminación de la contaminación derivada de la presencia de cierto tipo de insectos y ácaros que además pueden llegar a contaminar los elementos elaborados y las materias primas procesadas en los lugares terminales, de almacenamiento, puntos de venta, o plataformas logísticas justo antes de que vayan a ser consumidos por los animales o humanos.
- Impide la eclosión de las huevos y las destruye dejando al insecto convertido en un resto biológico de naturaleza altamente proteica, esto es, incluso nutritivo, gracias a la transformación que opera sobre los organismos vivos al "cocinarlos mediante desecación" (Efecto Frozen-like), tornando en inerte cualquier potencial riesgo asociado a la ingesta.
- La muerte de estados parasitarios y larvarios se produce entre los días 1-14 desde la aplicación/adición, con la posibilidad de que pueda aplicarse cuantas veces sea necesario y en diferentes indicaciones a los productos de alimentación y nutrición animal.



Aplicación de ECO-EFF™ en piensos

- ECO-EFF™ puede, a la luz de la normativa existente en la UE ser considerado en sí mismo como un ALIMENTO COMPLEMENTARIO COMPUESTO en Nutrición Animal.



Uso en
alimentos para
animales

Nutrición Óptima

ECO-EFF™ garantiza una nutrición óptima en la formulación de alimentos para animales, mejorando su salud y rendimiento.

Alimentos para Aves

Se utiliza en formulaciones de piensos para aves, ayudando a maximizar su crecimiento y producción.

Piensos para Cerdos

ECO-EFF™ se aplica también en la alimentación de cerdos, promoviendo su desarrollo y bienestar.

Rumiantes

Las propiedades de ECO-EFF™ se maximizan en alimentos para rumiantes, favoreciendo su digestión y salud.

Métodos de incorporación en piensos

Mezclas Secas

La mezcla en seco es un método común que permite una distribución uniforme de ECO-EFF™ en los piensos, facilitando su uso en varias formulaciones.

Mezclas Húmedas

La mezcla en húmedo utiliza líquidos para combinar ingredientes, lo que puede mejorar la palatabilidad y la absorción de nutrientes en los animales.

Selección del Método

La elección del método de incorporación depende de las necesidades específicas de los animales y de la formulación del alimento, optimizando la nutrición.



Efectos sobre la salud animal

Fortalecimiento del sistema inmunológico

La inclusión de ECO-EFF™ en la dieta aumenta la resistencia de los animales a enfermedades, promoviendo su salud general.

Mejora del bienestar animal

El uso de ECO-EFF™ contribuye a una mejora notable en el bienestar general de los animales, promoviendo una vida más saludable.

Impacto en la industria alimentaria

Los efectos positivos de ECO-EFF™ son esenciales para la producción alimentaria, asegurando animales más sanos y productivos.



Impacto en la producción y calidad de los derivados





Incremento en la productividad

Mejora en la Alimentación Animal

La adición de ECO-EFF™ en la dieta animal optimiza la salud y la eficiencia de los animales, impulsando su rendimiento.

Maximización de Recursos

El uso de ECO-EFF™ permite a los productores gestionar sus recursos de manera más eficaz, aumentando la productividad general.

Mejora de Márgenes de Beneficio

La mejora en la productividad derivada de ECO-EFF™ contribuye significativamente a aumentar los márgenes de beneficio para los productores.

Reducción de pérdidas y desperdicios

Mejora de la conversión alimenticia

ECO-EFF™ optimiza la conversión alimenticia, lo que resulta en un uso más eficiente de los recursos alimentarios en la producción animal.

Reducción de desperdicios

La implementación de ECO-EFF™ ayuda a minimizar los desperdicios en la producción animal, promoviendo prácticas más sostenibles.

Contribución a la sostenibilidad

Al reducir pérdidas y desperdicios, ECO-EFF™ apoya una industria animal más sostenible, beneficiando al medio ambiente.



Estudios y resultados sobre ECO-EFF™



Investigaciones científicas

Eficacia en la salud animal

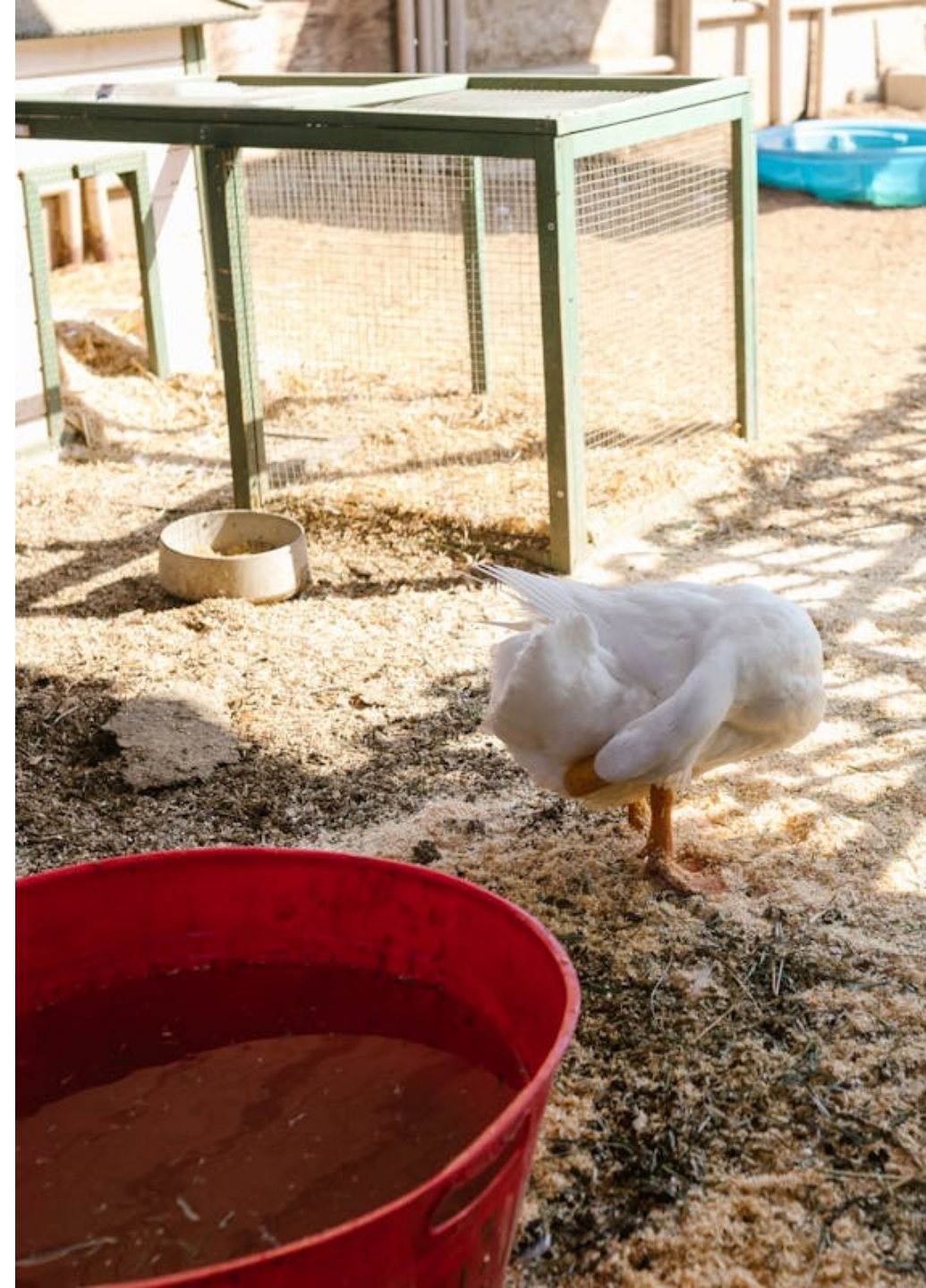
Los estudios han mostrado que ECO-EFF™ mejora la salud animal, contribuyendo a una vida más saludable para los animales.

Aumento de la productividad

La eficacia de ECO-EFF™ también se ha relacionado con un aumento en la productividad en la industria animal.

Validación de estudios

Estos estudios son esenciales para validar el uso de ECO-EFF™ y su aceptación dentro de la industria.





Casos de éxito en la industria

Implementación de ECO-EFF™
Diversas empresas han integrado ECO-EFF™ en sus formulaciones, mejorando notablemente la salud animal y la calidad del producto.

Resultados Positivos

Los resultados positivos derivados de su uso incluyen mejoras en la salud animal y en la calidad de los productos finales.

Análisis comparativos con otros productos

Ventajas de ECO-EFF™

ECO-EFF™ ofrece características únicas que lo diferencian de otros aditivos en el mercado, mejorando la calidad del producto final.

Comparación de rendimiento

Los análisis de rendimiento muestran cómo ECO-EFF™ supera a otros aditivos en eficacia y resultados finales, ofreciendo mejor valor.

Diferenciación en el mercado

Se destacan las características innovadoras de ECO-EFF™ que le otorgan una ventaja competitiva en el sector de aditivos.



Regulaciones y normativas





Normativas internacionales

Cumplimiento de Normativas

ECO-EFF™ se adhiere a diferentes normativas internacionales que garantizan la seguridad de los aditivos en la alimentación animal.

Requisitos de Seguridad

Las normativas establecen requisitos de seguridad que deben cumplirse para el uso de aditivos en la alimentación animal, protegiendo tanto a los animales como a los consumidores.

Eficacia de Aditivos y otros ingredientes que componen piensos

Además de la seguridad, también se evalúa la eficacia de los aditivos en el rendimiento animal, asegurando resultados beneficiosos en la producción. Nuestro producto en base a su composición y características cumple rigurosamente las normas de materias primas y aditivos permitidos en piensos y alimentos destinados a alimentación y nutrición animal.

Aprobaciones y certificaciones

Reflejo de Seguridad

Las certificaciones obtenidas demuestran el compromiso de ECO-EFF™ con la seguridad en su uso y aplicación.

Efectividad Comprobada

Las aprobaciones reflejan la efectividad del producto, garantizando su rendimiento en el mercado.

Aceptación en el Mercado

Estas certificaciones son clave para la aceptación comercial y la confianza del consumidor en el producto.





Impacto en las regulaciones locales

Estandarización de Aditivos y Materias Primas Alimentarias en Piensos

La implementación de ECO-EFF™ promueve un enfoque estandarizado en el uso de aditivos en la alimentación animal, mejorando la calidad y la seguridad.

Salud Pública

Al garantizar un uso más seguro de los aditivos, se protege la salud pública y se minimizan los riesgos asociados al consumo de productos alimenticios. Las Fábricas donde se produce ECO-EFF™ se encuentran sometidas a estricto Control Oficial por las Autoridades Sanitarias del país de producción.

Impacto en Regulaciones Locales

La influencia de ECO-EFF™ puede llevar a cambios significativos en las regulaciones locales, alineando las prácticas de la industria con estándares internacionales.

Conclusión

Solución Innovadora

ECO-EFF™ representa una solución innovadora que mejora la calidad de los productos alimentarios y la salud animal.

Beneficios para la Salud Animal

Ofrece múltiples beneficios para la salud animal, asegurando un bienestar óptimo y un mejor rendimiento en la producción.

Respaldo Científico

Su aplicación está respaldada por investigaciones y regulaciones, garantizando su efectividad y seguridad en la industria.

