

# INTABIOTECH

Inspired By Nature -Driven by Science

**DOSSIER CORPORATIVO 2026**

[www.intabiotech.com](http://www.intabiotech.com)

# INTABIOTECH

CIENCIA • INNOVACIÓN • SOLUCIONES



## Conecta con INTABIOTECH y encuentra soluciones reales para tu negocio.

Estamos aquí para ayudarte a resolver dudas técnicas, regulatorias, de innovación, formulación, desarrollo de producto y mejora empresarial. **Cuéntanos tu reto.**



ASESORAMIENTO  
TÉCNICO



INNOVACIÓN  
APLICADA



SOLUCIONES  
A MEDIDA



SOORTE PARA  
EMPRESAS



Visítanos en

**[www.intabiotech.com](http://www.intabiotech.com)**

Descubre nuestras soluciones y contacta con nuestro equipo.



## INTABIOTECH

Soluciones técnicas, innovación  
y soporte para tu empresa.

# INTABIOTECH

DOSSIER CORPORATIVO · 2026

**Perfil empresarial, capacidades, plataformas tecnológicas y propuesta de valor.** Empresa biotecnológica, alimentaria y química global especializada en I+D+i y en sourcing & supply. Soluciones para alimentos, piensos, suplementación nutricional, química fina, ingredientes funcionales y plataformas de reformulación avanzada.

## Base Corporativa

Fundada en 2013. Sede en Paterna, Valencia.  
Base industrial en Narón, A Coruña.

## Modelo Operativo

I+D+i, formulación, fabricación con red de socios, sourcing global y acompañamiento regulatorio.

## Mercados

Alimentación, piensos, nutraceuticos, química fina, biotecnología, cosmética y otros sectores industriales.

## Activos Clave

Plataformas propias Food Safety Innovations y SuperNatural, cartera de marcas y proyectos a medida.

*Ciencia, industria y regulación bajo el mismo techo · INTABIOTECH, S.L.*

*· España · Valencia · Narón · A Coruña*

*Actualizado: abril 2026*

# 1. Perfil Corporativo

INTABIOTECH, S.L. es una empresa biotecnológica, alimentaria y química global, especializada en I+D+i y en sourcing & supply, con orientación a soluciones medibles para procesos y categorías de producto. La compañía define su actividad principal como la traducción del conocimiento científico, técnico y regulatorio en soluciones aplicadas para clientes industriales. Su foco operativo combina investigación, formulación, suministro de ingredientes funcionales y soluciones biotecnológicas, con especial presencia en alimentos, piensos y suplementación nutricional, sin limitarse exclusivamente a esos sectores.

El entorno corporativo extiende el alcance a química fina, bioquímica, investigación, textil, aditivos e ingredientes especializados, configurando un modelo de empresa de base científica con elevada capacidad de transferencia hacia sectores adyacentes cuando existe encaje químico o funcional.

## Ficha Rápida de Compañía

**Denominación:** INTABIOTECH SOCIEDAD LIMITADA

**NIF:** B-98554967 | **ROI:** ESB98554967

**Constitución:** 2013 · Registro Mercantil de Valencia

**Capital social:** 250.000,00 EUR suscrito y desembolsado

**Domicilio social:** C/ Botiguers, 3, 1ª Planta, 46980 Paterna, Valencia

**Base industrial:** Avda. Ferreiros, 143, P.I. Río do Pozo, 15578 Narón, A Coruña

**Contacto:** [intabiotech@intabiotech.com](mailto:intabiotech@intabiotech.com) · +34 881 092 720 · +34 613 812 425

## Misión y Posicionamiento

La misión corporativa de INTABIOTECH consiste en transformar el conocimiento científico y regulatorio en soluciones que hagan los productos más seguros, saludables y competitivos, sin perder de vista la realidad industrial del día a día. Este posicionamiento sitúa a la empresa no sólo como proveedor, sino como interlocutor técnico de desarrollo, validación y acompañamiento.

La compañía destaca de forma expresa una estructura de **back office científico, comercial, gestor, regulatorio y legal bajo el mismo techo**, con el objetivo de reducir fricción en proyectos donde la implementación técnica y el cumplimiento documental son tan importantes como la propia materia prima.



INTABIOTECH SL

### Research Pipeline

Developing New Therapies

Strategic Research Objectives

Timeline: 2023-2028

Phase	2023	2024	2025	2026	2027	2028
Phase 1	0%	10%	20%	30%	40%	50%
Phase 2	0%	0%	5%	15%	25%	35%
Phase 3	0%	0%	0%	5%	15%	25%

## 2. Modelo de Negocio y Capacidades Operativas

El modelo que la empresa ha adoptado y mantiene combina verticalmente I+D+i, formulación, fabricación apoyada en socios industriales, sourcing global y servicio logístico internacional.

En la web corporativa se subraya una red de más de 34 socios industriales y la capacidad de localizar prácticamente cualquier materia prima, ingrediente o sustancia a escala global, además de entregar soluciones en cinco continentes.

# 3.000

### Referencias en Stock

Semi-permanente en química fina e ingredientes especializados.

# 5

### Continentes

Presencia y capacidad de servicio a escala internacional.

# +34

### Socios Industriales

Red de fabricación, apoyo técnico y suministro homologado.

# 24h

### Capacidad de Envío

Para determinadas referencias y destinos, según condiciones.

## Capacidades Empresariales Clave

### Interlocución Técnica Integral

Traducción de necesidades técnicas en propuestas de valor comprensibles para planta, compras, calidad y dirección.  
Coordinación de proyectos entre proveedores, plantas, clientes y funciones internas.

### Desarrollo e Innovación

Desarrollo de nuevas tecnologías conservantes, sistemas de seguridad alimentaria, ingredientes especiales y funcionales, así como conceptualización de mejoradores organolépticos y soluciones de biodisponibilidad.

### Sourcing & Supply Global

Suministro de materias primas, ingredientes y sustancias especializadas para múltiples sectores, con capacidad de localización global y entrega internacional.

### Apoyo Legal y Regulatorio

Soporte en claims, etiquetado, trazabilidad y marco general de cumplimiento documental en proyectos innovadores, integrado en la misma estructura operativa.

INTABIOTECH SL



# Equipo Directivo y Funcional

**Belén Amboade, LLB, LLM**

Abogada

CEO

**J.M. López, MD, PhD, DSc**

Dirección Técnica

**Sue Rodríguez**

Supply Chain Manager · Customer Relations &  
SPM

**Álvaro Robles**

CCM · Chief Circulation Officer

**José R. Castells**

Responsable Comercial · Commercial  
Manager

**Brais Amboade, BSc (Biol)**

QA Manager

Responsable de Calidad

**Alejandro R. Novo**

IT Manager

**Sergio H. Hermida, ADE, MSc**

Administración y Finanzas



Brais Amboade y Álvaro Robles dirigen una reunión mixta de Calidad-Marketing



# 3. Mercados y Cobertura Sectorial

La arquitectura pública de INTABIOTECH muestra una cartera sectorial amplia y estructurada. En el ámbito alimentario se enfatizan **ingredientes funcionales, seguridad alimentaria, sabores, colores, suplementos, extractos vegetales, cacao y reformulación avanzada**. A ello se suman mercados de **nutrición animal, química fina y bioquímica, cosmética, textil, olive processing, women's health y otras aplicaciones industriales**. Esto configura un modelo de empresa de base tecnológica (EBT), con alta especialización en sectores clave como alimentación y biotecnología, pero con capacidad de transferencia hacia sectores adyacentes cuando existe encaje químico, biofarmacéutico, de I+D+i o funcional.

## Alimentación y Bebidas


- Food Safety Innovations
- Colors & Flavors
- SuperNatural
- Nutraceuticals
- Baby Food
- Cocoa & Cocoa Solutions
- Plant Extracts
- Sodium Reduction
- Sports Nutrition

## Feed y Nutrición Animal

Ingredientes, aditivos y soluciones técnicas para piensos y nutrición animal.

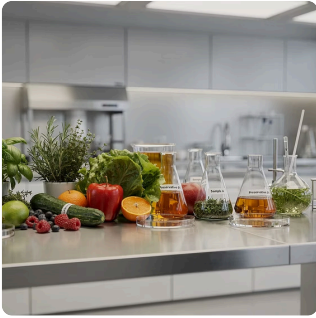
## Otros Sectores Industriales

- Química fina y bioquímica
- Cosmética e ingredientes funcionales
- Textile
- Women's Health
- Olive processing
- Building / coatings / construction
- Energy / personal care
- Laboratory research

 La sección internacional amplía el foco hacia building, coatings, construction, energy, food and beverage, personal care y laboratory research, reforzando el alcance global de la compañía.

# 4. Plataformas y Familias de Soluciones

El dossier corporativo de INTABIOTECH comunica no sólo un listado de productos, sino **plataformas de solución** con identidad propia. A partir de la estructura del sitio web, pueden distinguirse varias familias de alto valor comercial y técnico que articulan el discurso corporativo de la empresa y su posicionamiento diferencial en el mercado.



## Food Safety Innovations

Plataforma de preservación natural, prolongación de vida útil y soluciones antibacterianas naturales bajo la filosofía "**Naturaleza & Tech**".

- Antimicrobianos y control microbiológico
- Fermentados vegetales y cultured sugars clean label
- Antioxidantes naturales para oxidación lipídica
- Fresh keepers y sistemas de shelf-life



## SuperNatural

Nueva generación de colores y sabores **100% naturales** basados en extractos vegetales y botánicos optimizados y fermentados de origen intracelular.

- Sustitución de colorantes y aromas artificiales
- Posicionamiento clean label, plant-based y sostenible
- Formatos: líquidos, polvos y dispersables
- Estabilidad para pasteurización, UHT, horneado y congelación



## Colors & Flavors

División para industrias alimentarias, de bebidas, nutracéuticas y de cuidado bucal con formulaciones personalizadas y tecnología avanzada.

- Polvo, encapsulado, liofilizado, líquido y emulsión
- Extracción con CO<sub>2</sub> supercrítico
- Sabores de reacción naturales y vegetarianos
- Mezclas de colores para necesidades industriales diversas

## Portfolio de Marcas Propias

La información pública de la empresa, muestra un portfolio propio y de especialidades que incluye referencias como **ACARISINTM, ACETIPROTM, BICARPLUSTM, BINDERMEATM, ECO-EFFTM, FIBERPLUSTM, LYSOMAXTM, MALTOLANTM DRM, MAYOPOWDERTM, PRESERFOODTM, PROTEOMEATM, PROTEOSOLTM, PURE-NATURETM, SoICelTM** y **X-FRESH**, entre más de 300 Marcas y desarrollos propios. Desde un punto de vista comercial, este abanico refuerza la imagen de empresa con propiedad conceptual y diferenciación técnica, no limitada al mero trading genérico.



# 5. Calidad, Regulación y Cumplimiento

Uno de los ejes diferenciales que INTABIOTECH subraya es la **integración de ciencia, industria y regulación**. El sitio corporativo presenta al departamento legal y regulatorio como uno de los pilares básicos de la empresa y especifica apoyo en claims, etiquetado, marco regulatorio general y acompañamiento documental en proyectos innovadores. En paralelo, la sección de certificados y registros aporta un mensaje claro de control de calidad y trazabilidad basado en homologación de socios industriales, documentación por material y certificaciones de sistema relevantes para los sectores atendidos.

## Calidad · Distribución y APIs



Certificación de calidad para comercialización y distribución de químicos, alimentarios y APIs. Plantas asociadas con ISO 9001:2015, ISO 14000, ISO 22000, FAMI-QS, HALAL y KOSHER según aplique a cada uno de los centros productivos y fábricas asociadas.

## RGSEAA · Registro Sanitario UE



RGSEAA Nº 40/072570/C. Registro como operador en el marco de la normativa sanitaria europea para comercialización de ingredientes y aditivos alimentarios.

## FDA · Registro USA



Registro FDA Nº 11014242610 para instalaciones alimentarias. Permite operar con clientes y mercados norteamericanos bajo el marco regulatorio de la FDA.

## SILUM · Alimentación Animal



Registro en el Ministerio de Agricultura, Pesca y Alimentación para alimentación animal: ESP46199918. Importadores de materias primas vegetales Nº 15/1/03465.

## Industria Alimentaria · Xunta de Galicia



Registro industrial como industria alimentaria de la Xunta de Galicia y autorización para comercio al por mayor de productos químicos industriales y química fina.

## Ética y Responsabilidad Corporativa



La sección Ethics & CSR incorpora el mensaje de la CEO: *"Innovar es un acto de responsabilidad."* Integridad como factor diferencial y código de conducta como ADN cultural, no como formalidad.

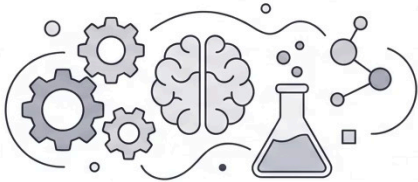


Year 2019



# 6. Propuesta de Valor Corporativa

A efectos comerciales, INTABIOTECH puede presentarse como una empresa que integra **cuatro capacidades en una sola plataforma relacional**: conocimiento técnico, capacidad de desarrollo, respaldo regulatorio y acceso real a fabricación y suministro. La propuesta de valor debe formularse desde esa combinación y no como una mera suma de referencias de catálogo. Esta integración es especialmente relevante para clientes industriales que necesitan un interlocutor único capaz de acompañar el ciclo completo de desarrollo, desde la conceptualización hasta el cumplimiento documental.



**CONOCIMIENTO TÉCNICO**  
Fórmulación, Procesos, Estabilidad



**DESARROLLO A MEDIDA**  
Soluciones R&D Industriales

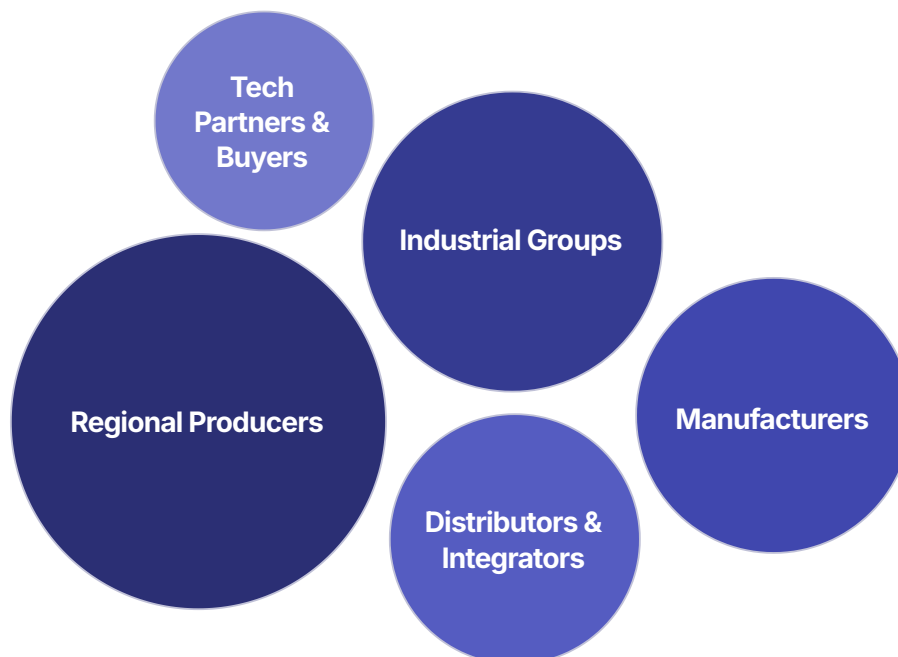


**SOPORTE REGULATORIO**  
Reclamaciones, Trazabilidad, Cumplimiento



**FABRICACIÓN Y SUMINISTRO**  
Red Global de Socios Industriales

El perfil de cliente abarca desde **productores regionales hasta grandes grupos industriales**. En términos de negocio, ello permite utilizar este dossier tanto para prospección comercial de fabricantes como para distribuidores, integradores, socios tecnológicos y compradores de ingredientes especiales.



# Razones para Trabajar con INTABIOTECH

## → **Interlocución Técnica con Lenguaje de Industria**

Formulación, proceso, estabilidad, coste y cumplimiento. Capacidad de hablar con planta, compras, calidad y dirección en el mismo idioma técnico.

## → **Desarrollo a Medida**

Capacidad de desarrollo personalizado y no sólo venta de referencias estandarizadas. Puente entre ciencia aplicada y realidad productiva en planta.

## → **Cobertura End-to-End**

Desde el ingrediente hasta la documentación asociada, incluyendo sourcing, formulación, fabricación y apoyo regulatorio en una sola relación comercial.

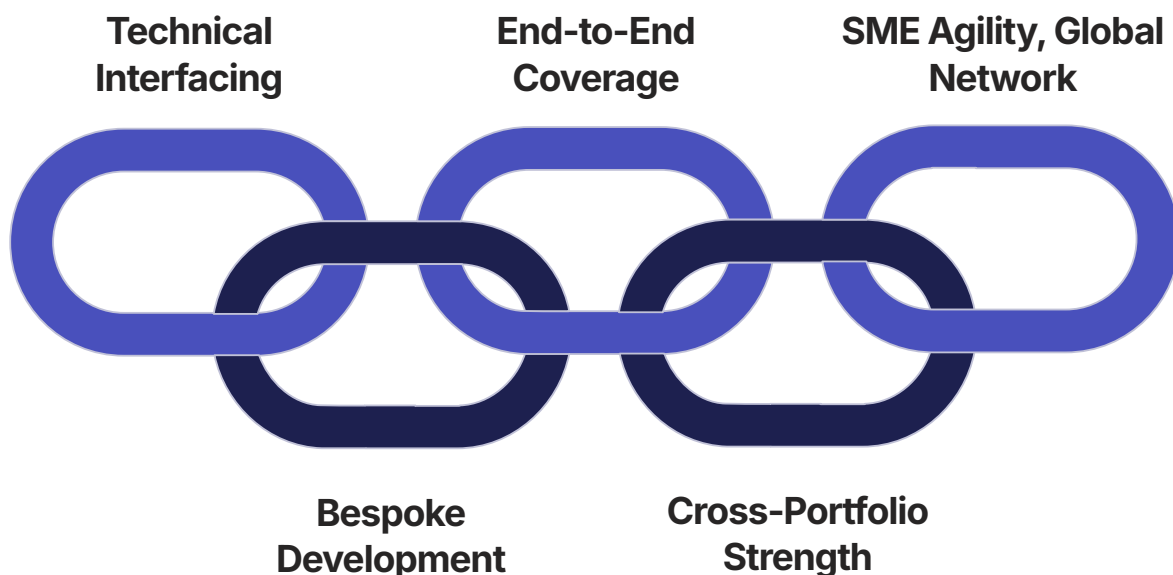
## → **Portfolio Transversal con Fortaleza Diferencial**

Especial fortaleza en seguridad alimentaria, ingredientes funcionales, soluciones naturales y química especializada, con plataformas propias de alto valor añadido.

## → **Flexibilidad Pyme con Red Internacional**

Estructura ágil y cercana con red de más de 34 socios industriales internacionales, combinando la rapidez de respuesta de una pyme con la cobertura global de un operador especializado.

### INTABIOTECH Network



# Lideramos. No seguimos.



Nos eliges por nuestra visión.



Confías en nuestra calidad.



Esperas criterio técnico,  
científico y regulatorio.



Valoras la innovación aplicada  
y la capacidad de ejecución.

INTABIOTECH va por delante,  
convirtiendo conocimiento en  
soluciones reales para la industria.

## INTABIOTECH. A la vanguardia.

Mucho más que un proveedor:  
un socio estratégico.

### Comprometidos con el progreso industrial.

Desarrollamos y suministramos ingredientes funcionales, soluciones biotecnológicas y proyectos a medida para alimentación, nutracéutica, química, biofarma, textil y otros sectores. Nuestra fortaleza combina I+D+i, formulación, fabricación, sourcing & supply y acompañamiento técnico-jurídico-regulatorio bajo un mismo techo.



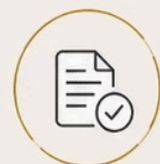
I+D+i



Formulación



Sourcing  
& Supply



Soporte  
DRC

### Conecta con la innovación aplicada.

Descubre más en [intabiotech.com](http://intabiotech.com)

SOLUCIONES BIOTECNOLÓGICAS PARA EMPRESAS QUE QUIEREN LIDERAR.

# 7. Mensaje, Misión, Visión y Valores

## Responsabilidad

Somos sabios y experimentados, pero asumimos la responsabilidad de cualquier error o cambio necesario en nuestros procesos. Mediante la mejora continua y la rendición de cuentas, nos esforzamos constantemente por progresar cada día.

## Rentable

Nuestras soluciones están diseñadas para ser rentables tanto para nosotros como para nuestros clientes. Al centrarnos en nuestros valores fundamentales, creamos un entorno donde ambas partes pueden lograr resultados lucrativos. El trabajo en equipo colaborativo genera una mayor rentabilidad.

## Confiable

Una gran parte de nuestras relaciones comerciales se basan en la tecnología. Somos un socio de confianza y puede confiar en que mantendremos su información confidencial.

### **Ética y moral**

Operamos en un entorno empresarial ético y moral. Nuestra ética abarca la diversidad, el respeto y la cortesía. Nuestros principios morales incluyen actuar con integridad, tratar a los demás con justicia y ser leales a nuestros clientes.

### **Trabajo en equipo**

Internamente, siempre trabajamos juntos para alcanzar nuestros objetivos comunes. Esta colaboración trasciende los límites de nuestra empresa e incluye a nuestros clientes, quienes se integran a nuestro equipo. Nos esforzamos por que cada relación comercial sea beneficiosa para ambas partes.

### **Acreditado**

Cuidamos nuestra reputación mediante una política de estricto cumplimiento y adhesión a las leyes y regulaciones vigentes. Por ello, nos enorgullece nuestro equipo legal y regulatorio, que opera a nivel nacional, europeo e internacional.

**El proceso comercial de INTABIOTECH sigue una lógica de valor añadido progresivo: primero se diagnostica la necesidad real del cliente con criterio técnico y regulatorio, después se diseña una ruta viable y finalmente se entrega la solución completa con soporte continuo.**

“  
INTABIOTECH convierte ciencia, regulación y capacidad industrial en soluciones aplicables para clientes que necesitan resultados medibles.  
”

“  
No solo suministramos ingredientes: diseñamos rutas técnicas y comerciales viables para reformular, proteger, diferenciar y escalar productos.  
”

“  
Nuestra propuesta une I+D+i, sourcing global, cumplimiento documental y acompañamiento cercano en una sola plataforma de servicio.  
”

“  
Trabajamos desde España para clientes y proyectos internacionales, con foco en naturalidad útil, seguridad, funcionalidad y competitividad industrial.  
”

**Entender** 

**Diseñar** 

**Entregar** 



# INTABIOTECH

Ciencia, innovación y soluciones que crean valor

## Mucho más que ingredientes.

Soluciones biotecnológicas y funcionales para una industria que exige resultados.

INTABIOTECH es una empresa global de biotecnología, alimentación y química especializada en I+D+i, sourcing & supply e ingredientes funcionales. Desarrollamos soluciones a medida y brindamos soporte técnico experto para impulsar el crecimiento y la competitividad de nuestros clientes.

Más que productos, ofrecemos **innovación**, soporte en **formulación**, **asistencia regulatoria** y una **visión industrial** que se traduce en resultados medibles y sostenibles.



INGREDIENTES  
FUNCIONALES



SOLUCIONES  
BIOTECNOLÓGICAS



I+D+i  
APLICADA



DRC UNIT  
SOPORTE TÉCNICO-  
REGULATORIO



CONTRACT  
MANUFACTURING /  
SOURCING & SUPPLY

ALIMENTACIÓN • NUTRACÉUTICA • COSMÉTICA • FEED • QUÍMICA • Y MÁS

### Conecte con INTABIOTECH



[www.intabiotech.com](http://www.intabiotech.com)



[intabiotech@intabiotech.com](mailto:intabiotech@intabiotech.com)

CIENCIA • INNOVACIÓN • CONFIANZA • RESULTADOS

# 8. Datos de Contacto e Información Institucional

## Contacto General

[intabiotech@intabiotech.com](mailto:intabiotech@intabiotech.com)

+34 881 092 720 · +34 613 812 425

## Domicilio Social y Fiscal

Calle Botiguers, 3, 1ª Planta  
46980 Paterna, Valencia, España

## Base Industrial

Avda. Ferreiros, 143, P.I. Río do Pozo  
15578 Narón, A Coruña, España

## Webs Corporativas

[www.intabiotech.com](http://www.intabiotech.com)

[www.intabiotech.es](http://www.intabiotech.es)

[www.intabiotech.org](http://www.intabiotech.org)

## Nota de Uso del Dossier

Este dossier se ha redactado en formato corporativo para presentación institucional y desarrollo comercial. Puede emplearse como base para propósitos comerciales, de homologación, presentación a distribuidores, perfil para clientes internacionales o material de apoyo ferial.

## Base Documental

Documento elaborado y actualizado con base en la información pública disponible y publicada en el sitio oficial de INTABIOTECH, así como en sus versiones corporativa, comercial y organizativa



Entorno ND Pharma & Biotech ·  
INTABIOTECH, S.L. · NIF B-98554967 ·  
Capital social: 250.000,00 EUR



**Álvaro Robles**

Chief Circulation Officer

+34 609 825 416

[a.robles@intabiotech.com](mailto:a.robles@intabiotech.com)



**José Ramón Castells**

Commercial Manager

+34 674 001 716

[jr.ndpharma@europe.com](mailto:jr.ndpharma@europe.com)

# INTABIOTECH

Dossier Corporativo 2026

[www.intabiotech.com](http://www.intabiotech.com)

